



**КОМИТЕТ ИМУЩЕСТВЕННЫХ ОТНОШЕНИЙ
АДМИНИСТРАЦИИ ПЕРМСКОГО МУНИЦИПАЛЬНОГО ОКРУГА**

РЕШЕНИЕ
о размещении объектов № 3683

Пермский край
Пермский округ

27.12.2023

Комитет имущественных отношений администрации Пермского муниципального округа разрешает Акционерному обществу «Газпром газораспределение Пермь» (ИНН 5902183841, ОГРН 1025900512670, почтовый адрес: 614000, г. Пермь, ул. Петропавловская, 43)

размещение объекта «Газопровод давлением до 1.2 Мпа, для размещения которого не требуется разрешения на строительство»

на землях государственная собственность на которые не разграничена

на срок 1 год

Местоположение: Пермский край, м.о. Пермский, с. Троица, ул. Залесная, к дому 6

Приложение: схема предполагаемых к использованию земель или части земельного участка.

Особые условия использования:

- 1) При размещении газопровода учесть параметры ширины проезда улично-дорожной сети, во избежание сужения полосы отвода дороги.
- 2) При условии получения разрешения на производство земляных работ.

Заместитель председателя комитета



(подпись, печать)

М.В. Королева

Схема предполагаемых к использованию земель или части земельного участка

Объект: Газопровод давлением до 1,2 Мпа, для размещения которого не требуется разрешения на строительство

Местоположение: расположенных по адресу: Пермский край, м.о. Пермский,
с. Троица, ул. Залесная, к дому 6

Площадь земель или части земельного участка, кв.м.: 158

Категория земель: земли населенных пунктов

Вид разрешенного использования: -

Описание границ смежных землепользователей:

От точки н1 до точки н2 - земельный участок

с кадастровым номером 59:32:1910001:2257

От точки н2 до точки н3 - земельный участок

с кадастровым номером 59:32:1910001:9

От точки н3 до точки н1 - земельный участок

с кадастровым номером 59:32:1910001:3743

Условные обозначения:

11/11/2019

- предполагаемый участок земель,
на которых планируется размещение объекта

9

- границы и номер земельного участка, сведения о которых внесены в ЕГРН

:3589

- границы и номер объекта капитального строительства, сведения о которых внесены в ЕГРН

59:32-6.5214

- зоны с особыми условиями использования территории, сведения о которых внесены в ЕГРН

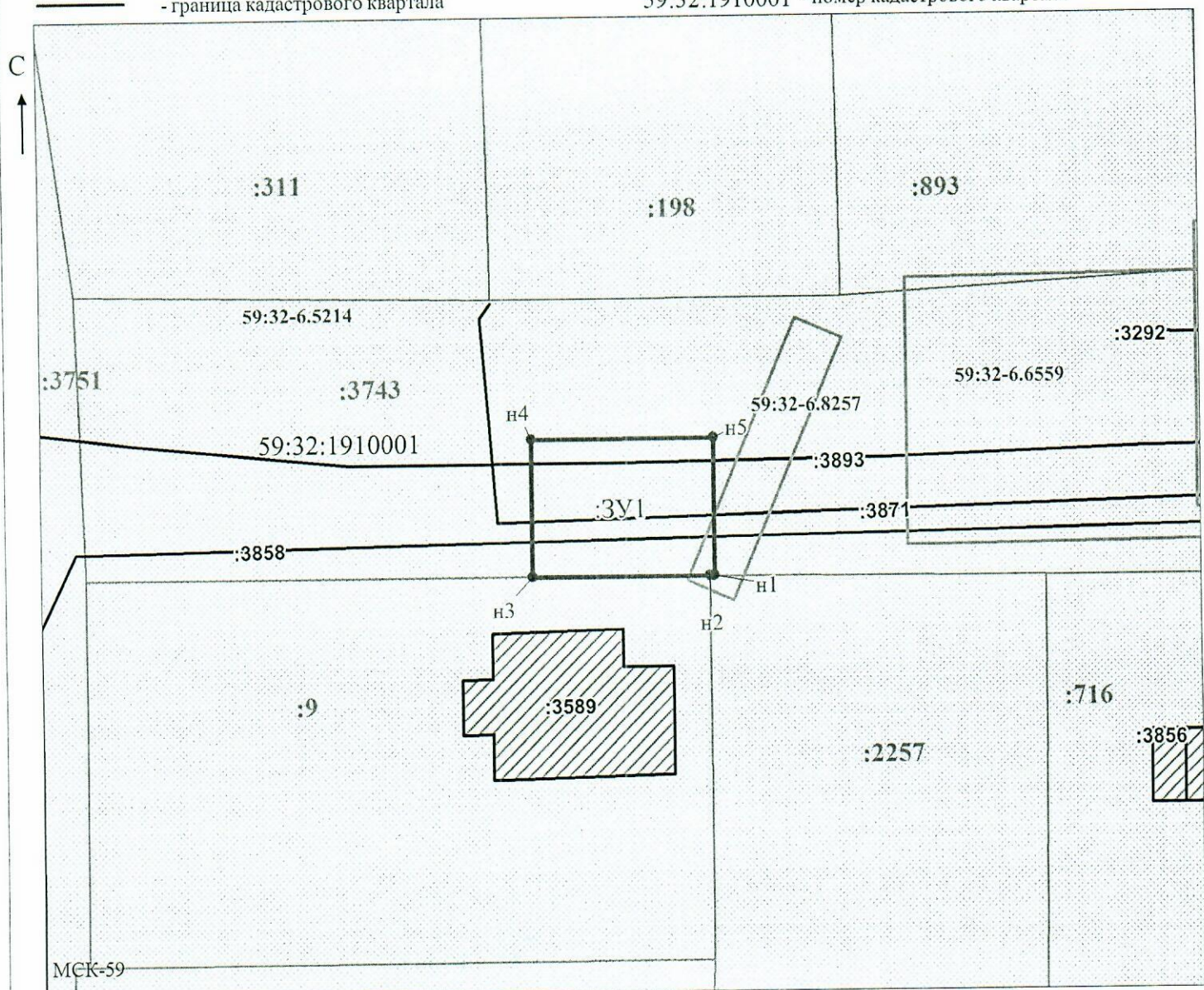
:3y1

- обозначение запрашиваемого земельного участка

hl

- характерная точка границ земель или части земельного участка

59:32:1910001 - номер кадастрового квартала



Заявитель:

МП

(подпись, расшифровка подписи)

(для юридических лиц)

и индивидуальных предпринимателей)

Масштаб 1:500

/ Осипова А.Д.